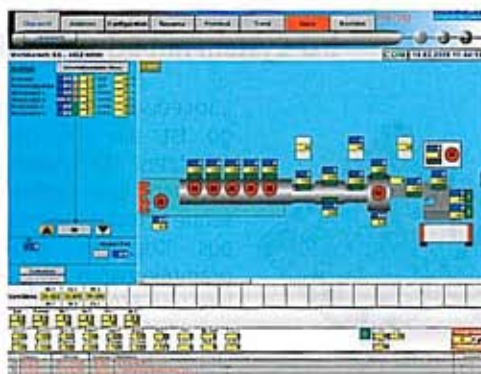


Visualisierung für komfortable Anlagenbedienung

Für die Steuerung von Folienbandanlagen hat Ritter eine leistungsstarke Visualisierung entwickelt. Das unter der Bezeichnung „WinPCMS V6“ vorhandene System wurde mit einem erweiterten Funktionsumfang für die Prozessvisualisierung ausgestattet. Zur einfachen Bedienung der Anlage ist die gesamte Oberfläche intuitiv gegliedert und farblich gekennzeichnet. Damit Betriebsstörungen schnell und in jedem Modus der Visualisierung erkannt werden können, ist auf jeder Maske eine übergeordnete und gleich bleibende Menüleiste eingesetzt. Eingehende Meldungen über Störungen im Betrieb werden durch Blinken des Buttons „Alarm“ an-



gezeigt. Im Meldfenster wird Datum, Uhrzeit, Fehlernummer und Meldetext angezeigt.

www.kem.de

Online-Info

KEM 537